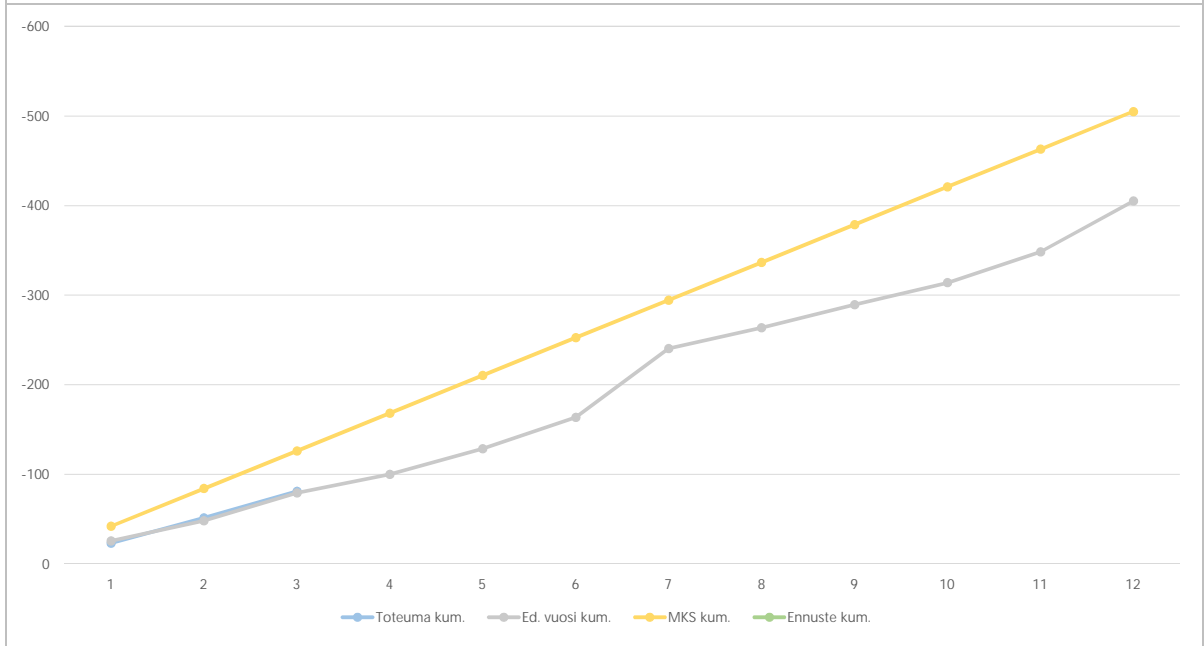


KUUKAUSIRAPORTTI

14101 TARKASTUSTOIMI

1) Tuloslaskelma	* MKS = muutettu käyttösuunnitelma				** TA = alkuperäinen talousarvio								
	Kum. 3/2022	MKS* 2022	Ennuste 2022	Erotus	Tot. 3/2022	Jäljellä MKS 2022*	Tot.-% MKS 2022*	Kum. 3/2021	TP 2021	Tot.-% TP 2021	Muutos Ed. vuosi	Muutos Ed. vuosi	TA 2022**
€1 000													
Toimintatuotot	2	11		-11	2	8	20,2 %	2	10	21,7 %			11
Myyntituotot	2	9		-9	2	6	25,0 %	2	9	25,0 %			9
Maksutuotot													
Tuot ja avustukset		2		-2		2			1				2
Muut toimintatuotot													
Valmistus omaan käyttöön													
Toimintakulut	-83	-516		516	-32	-432	16,2 %	-81	-415	19,6 %	-2	2,5 %	-516
Henkilöstökulut	-80	-387		387	-30	-308	20,6 %	-77	-330	23,3 %	-3	4,1 %	-386
Palvelujen ostot	-3	-123		123	-1	-120	2,5 %	-4	-82	4,8 %	1	-21,3 %	-124
Aineet, tarvikkeet ja tavarat	0	-5		5	0	-5	5,2 %	-1	-3	19,8 %	0	-55,6 %	-5
Avustukset													
Muut toimintakulut	0	0		0	0	0	8,4 %	0	0	8,2 %	0	50,0 %	0
Toimintakate	-81	-505		505	-30	-424	16,1 %	-79	-405	19,5 %	-2	2,6 %	-505
Verotulot													
Valtionosuudet													
Rahoitustuotot ja -kulut													
Vuosikate	-81	-505		505	-30	-424	16,1 %	-79	-405	19,5 %	-2	2,6 %	-505
Poistot ja arvonalentumiset													
Satunnaiset tuotot ja kulut													
Tilikauden tulos	-81	-505		505	-30	-424	16,1 %	-79	-405	19,5 %	-2	2,6 %	-505
Varausten ja rahastojen muutos													
Tilikauden yli-/alijäämä	-81	-505		505	-30	-424	16,1 %	-79	-405	19,5 %	-2	2,6 %	-505

2a) Kumulatiivinen toimintakate
(vertailu edelliseen vuoteen, muutettuun käyttösuunnitelmaan ja ennusteeseen)
€1 000

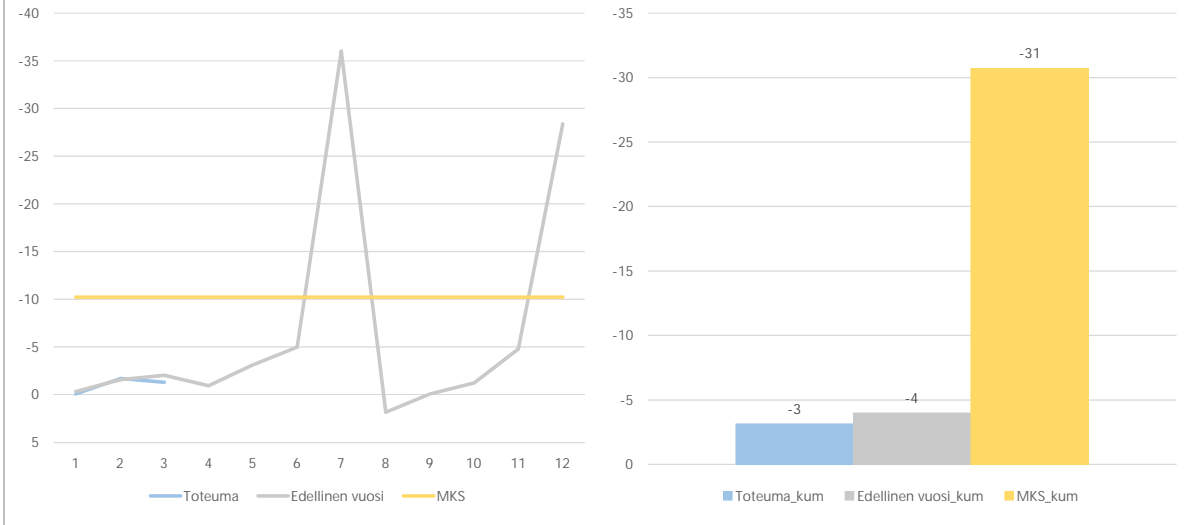


2b) Toimintakate (kuukausitasolla) €1 000	* MKS = muutettu käyttösuunnitelma				** TA = alkuperäinen talousarvio								
	Kum. 2022	MKS* 2022	Ennuste 2022	Erotus	Tot. 2022	Jäljellä MKS 2022*	Tot.-% MKS 2022*	Kum. 2021	TP 2021	Tot.-% TP 2021	Muutos Ed. vuosi	Muutos Ed. vuosi	TA 2022**
1	-23	-505		505	-23	-482	4,6 %	-26	-405	6,3 %	2	-9,0 %	-505
2	-52	-505		505	-28	-453	10,2 %	-48	-405	11,9 %	-3	6,7 %	-505
3	-81	-505		505	-30	-424	16,1 %	-79	-405	19,5 %	-2	2,6 %	-505
4		-505		505				-100	-405	24,7 %	0	0,3 %	-505
5		-505		505				-128	-405	31,7 %	28	-21,8 %	-505
6		-505		505				-164	-405	40,4 %	63	-38,6 %	-505
7		-505		505				-241	-405	59,4 %	140	-58,2 %	-505
8		-505		505				-264	-405	65,1 %	163	-61,9 %	-505
9		-505		505				-289	-405	71,4 %	189	-65,3 %	-505
10		-505		505				-314	-405	77,5 %	213	-68,0 %	-505
11		-505		505				-348	-405	86,0 %	248	-71,1 %	-505
12		-505		505				-405	-405	100,0 %	305	-75,2 %	-505
Yhteensä	-81	-505		505	-81	-424	16,1 %	-405	-405	100,0 %	305	-75,2 %	-505

KUUKAUSIRAPORTTI

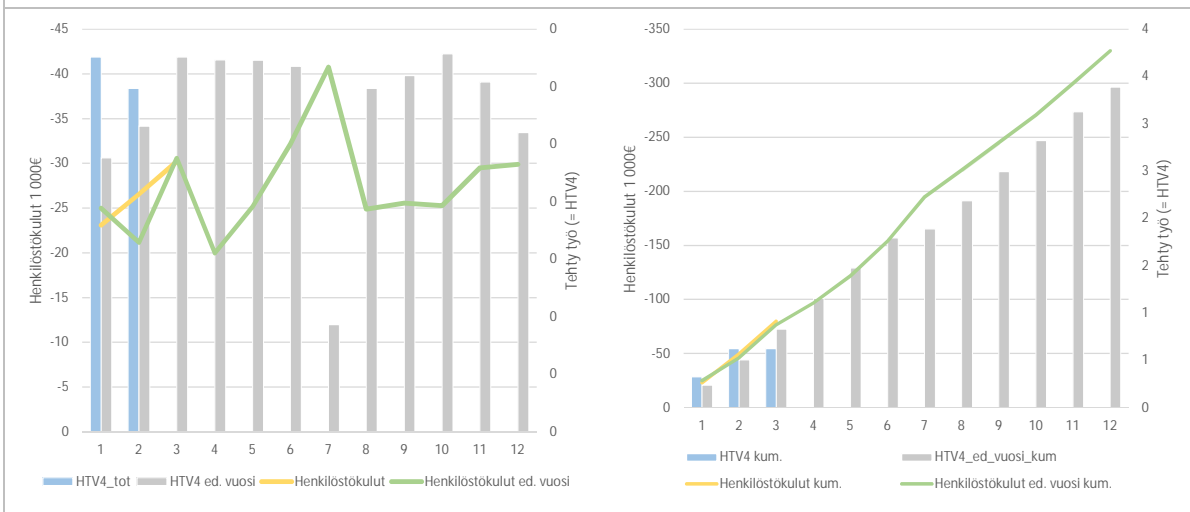
14101 TARKASTUSTOIMI

3) Palvelujen ostojen kuukausitoteumat
(vertailu edelliseen vuoteen, muutettuun käyttösuunnitelmaan ja ennusteeseen)
€1 000



4a) Henkilöstökulujen (1000€)
ja henkilötyövuosien (=HTV4) kuukausitoteumat

4b) Kumulatiiviset henkilöstökulujen (1000€)
ja henkilötyövuosien (=HTV4) toteumat



14101 TARKASTUSTOIMI

5) Toimintakate

yksiköittäin

€1 000

	Kum. 3/2022	MKS* 2022	Ennuste 2022	Erotus	Tot. 3/2022	* MKS = muutettu käyttösuunnitelma			** TA = alkuperäinen talousarvio				
						Jäljellä MKS 2022*	Tot.-% MKS 2022*	Edellinen vs TP 2021	Tot.-% TP 2021	Muutos Ed. vuosi	Muutos Ed. vuosi	TA 2022**	
Riviotsikot	Toteuma_ku	MKS koko v	Ennuste kol	Ennuste kol	Toteuma	Jäljellä MKS	Tot.-% MKS	Edellinen vs TP 2021	Tot.-% TP 2021	Tot_kum_vs Ed. vuosi	Tot_kum_vs Ed. vuosi	Alkup. TA koko vuosi	
Toimintatuotot	2	11	-11	-11	2	8	20,2 %	2	10	21,7 %		11	
14101 TARKASTUSTOIMI	2	11	-11	-11	2	8	20,2 %	2	10	21,7 %		11	
141100 Tarkastustoimi	2	11	-11	-11	2	8	20,2 %	2	10	21,7 %		11	
Toimintakulut	-83	-516	516	-32	-32	-432	16,2 %	-81	-415	19,6 %	-2	2,5 %	-516
14101 TARKASTUSTOIMI	-83	-516	516	-32	-32	-432	16,2 %	-81	-415	19,6 %	-2	2,5 %	-516
141100 Tarkastustoimi	-83	-516	516	-32	-32	-432	16,2 %	-81	-415	19,6 %	-2	2,5 %	-516
Toimintakate	-81	-505	505	-30	-30	-424	16,1 %	-79	-405	19,5 %	-2	2,6 %	-505
14101 TARKASTUSTOIMI	-81	-505	505	-30	-30	-424	16,1 %	-79	-405	19,5 %	-2	2,6 %	-505
141100 Tarkastustoimi	-81	-505	505	-30	-30	-424	16,1 %	-79	-405	19,5 %	-2	2,6 %	-505